

**UCHWAŁA NR LVI/431/2024
RADY GMINY GAĆ**

z dnia 26 marca 2024 r.

W sprawie zaliczenia dróg do kategorii dróg gminnych

Na podstawie art. 18 ust. 2 pkt 15 ustawy z dnia 8 marca 1990 r. o samorządzie gminnym (t.j. Dz. U. z 2023 r. poz. 40 z późn. zm.) oraz art. 7 ust. 2 ustawy z dnia 21 marca 1985 r. o drogach publicznych (t.j. Dz. U. z 2023 r. poz. 645 z późn. zm.) po zasięgnięciu opinii Zarządu Powiatu Przeworskiego,

Rada Gminy Gać uchwala co następuje:

§ 1. Zalicza się do kategorii dróg gminnych drogi wewnętrzne położone na działkach nr ewid. 1460, 1956, 2197, 1819, zlokalizowane w miejscowości Gać.

§ 2. Położenie i przebieg dróg, o których mowa w § 1 oznaczone jest na mapie stanowiącej załącznik nr 1 do niniejszej Uchwały.

§ 3. Wykonanie uchwały powierza się Wójtowi Gminy Gać.

§ 4. Uchwała wchodzi w życie po upływie 14 dni od daty ogłoszenia w Dzienniku Urzędowym Województwa Podkarpackiego.

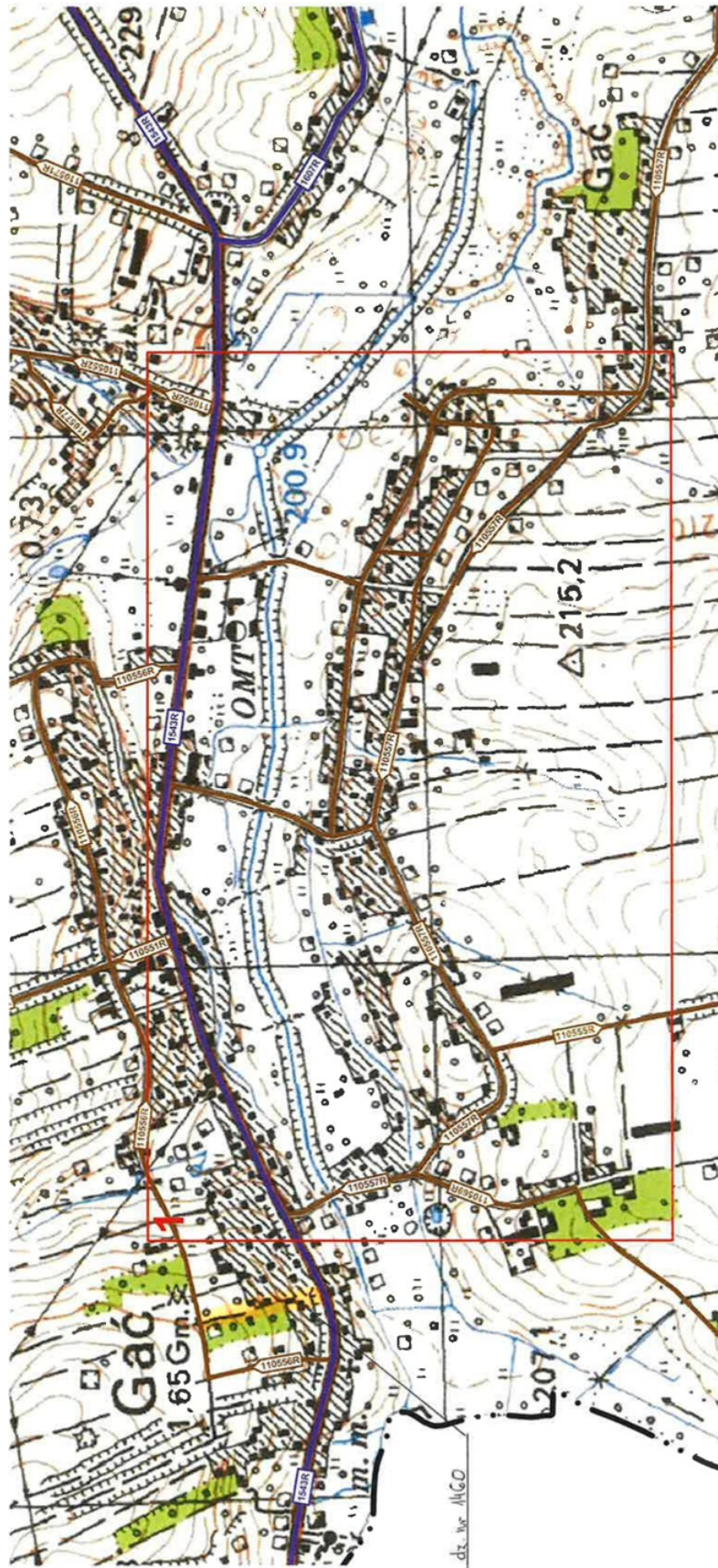
Przewodniczący Rady Gminy

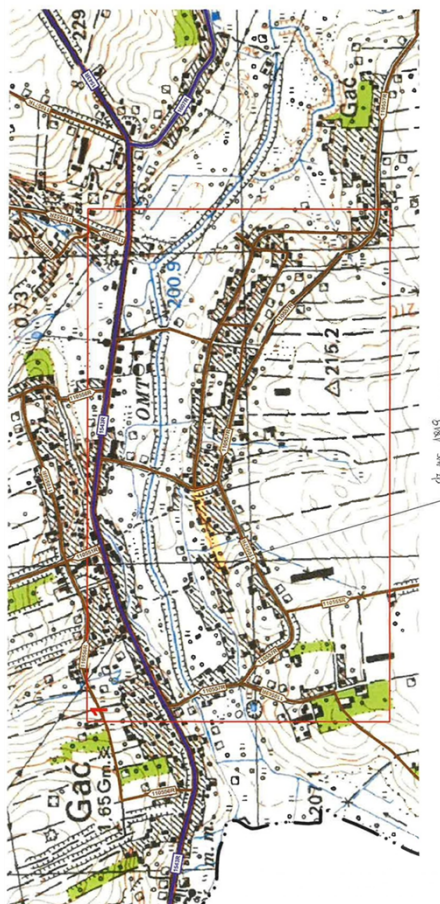
Lesław Stańko

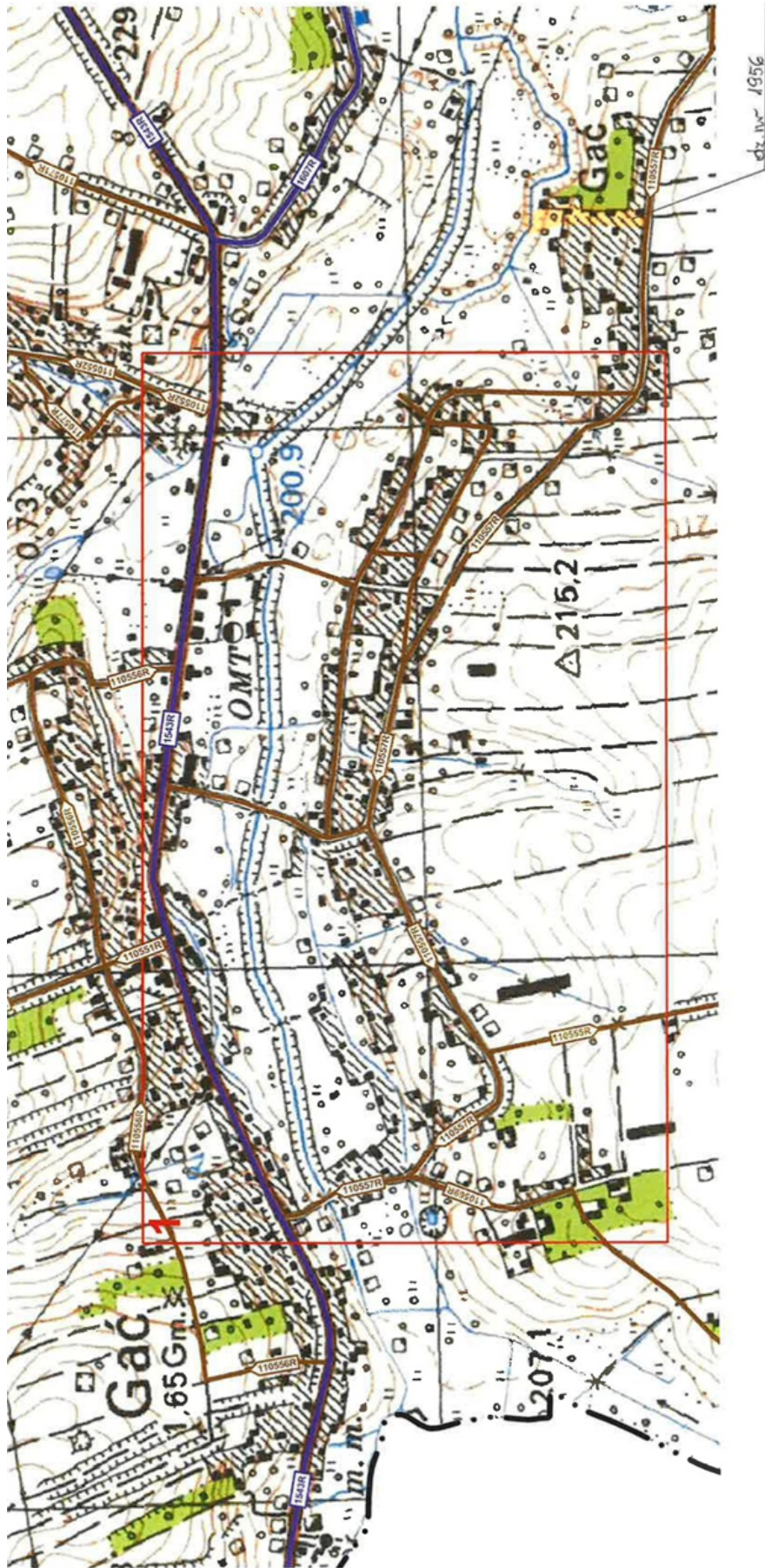
Załącznik do uchwały Nr

Rady Gminy Gać z dnia 2024 r.



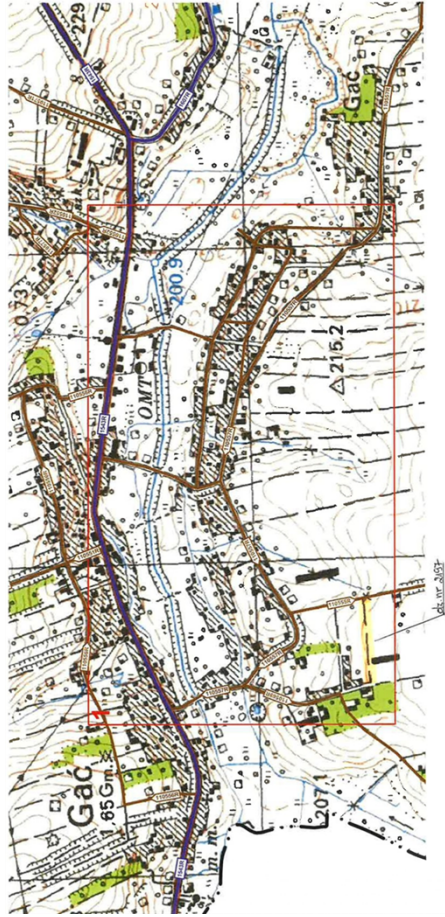






MAPA EWIDENCYJNA
SKALA 1:5000





UZASADNIENIE

Do dróg gminnych zalicza się drogi o znaczeniu lokalnym niezaliczone do innych kategorii, stanowiące uzupełniającą sieć dróg służących miejscowym potrzebom, z wyłączeniem dróg wewnętrznych.

Zaliczenie dróg do kategorii dróg gminnych stworzy możliwość pozyskania środków zewnętrznych na dokonanie ich przebudowy, jednocześnie tworząc lepszy dojazd dla mieszkańców miejscowości Gać

i dając tym samym możliwość rozwoju budownictwa jednorodzinne.

Zaliczenie do kategorii dróg gminnych następuje w drodze uchwały rady gminy po zasięgnięciu opinii zarządu powiatu.

Zarząd Powiatu Przeworskiego, zgodnie z art. 7a, ust. 2 Ustawy z dnia 21 marca 1985 r. o drogach publicznych (t.j. Dz. U. z 2023 r. poz. 645 z późn. zm.), pozytywnie zaopiniował propozycję zaliczenia przedmiotowych dróg do kategorii dróg gminnych.

Zaliczenie dróg wewnętrznych do sieci dróg publicznych nie wpłynie na zwiększenie kosztów utrzymania dróg gminnych.